



**OBČINA RUŠE
OBČINSKA UPRAVA**

Trg vstaje 11, 2342 Ruše
TEL: (02) 669 06 40
FAX: (02) 669 06 54

**EVIDENČNO POVPRŠEVANJE
ZA PRIDOBITEV PRAVICE UPORABE LOKACIJ ZA OGLAŠEVANJE NA ZEMLJIŠČIH V
LASTI OBČINE RUŠE
REKLAMNI JUMBO PANOJI**

RAZPISNA DOKUMENTACIJA

Številka: 426-0009/2018 - 1

Datum: 23. 7. 2018

VSEBINA:

- I. NAVODILA ZA PRIPRAVO PONUDBE (SPLOŠNO)

- II. OBRAZCI ZA PRIJAVO NA EVIDENČNO POVPRASEVANJE Z NAVODILI ZA IZPOLNJEVANJE



NAROČNIK:

OBČINA RUŠE, Trg vstaje 11, 2342 Ruše

Matična št.: 5883571

ID za DDV št.: SI 81314485

NAVODILA ZA PRIPRAVO PONUDBE (SPLOŠNO)

Naročnik Občina Ruše, Trg vstaje 11, 2342 Ruše, objavlja naročilo za:

**PODELITEV PRAVICE UPORABE LOKACIJ ZA OGLAŠEVANJE NA ZEMLJIŠČIH V
LASTI OBČINE RUŠE (REKLAMNI JUMBO PANOJI)**

▪ **NAROČNIK**

Občina Ruše, Trg vstaje 11, 2342 Ruše.

▪ **PREDMET JAVNEGA NAROČILA**

V skladu s 3. členom *Odloka o plakatiranju in oglaševanju v Občini Ruše* (MUV, št. 37/99, 8/01) je Občina Ruše pripravila evidenčno povpraševanje podelitev pravice za oglaševanje na zemljiščih v lasti Občine Ruše – reklamni JUMBO panoji.

Predmet zbiranja ponudb je postavitve objektov in izvajanje dejavnosti oglaševanja s pomočjo velikih (JUMBO) panojev na površinah v lasti Občine Ruše – ocenjujemo, da je pod temi pogoji moč postaviti cca. 5 - 6 JUMBO oglasnih objektov.

▪ **LOKACIJE OGLASNIH OBJEKTOV**

- Parc. št. 72/2, k.o. 663 – Bistrica pri Limbušu (2 x enostranski pano)

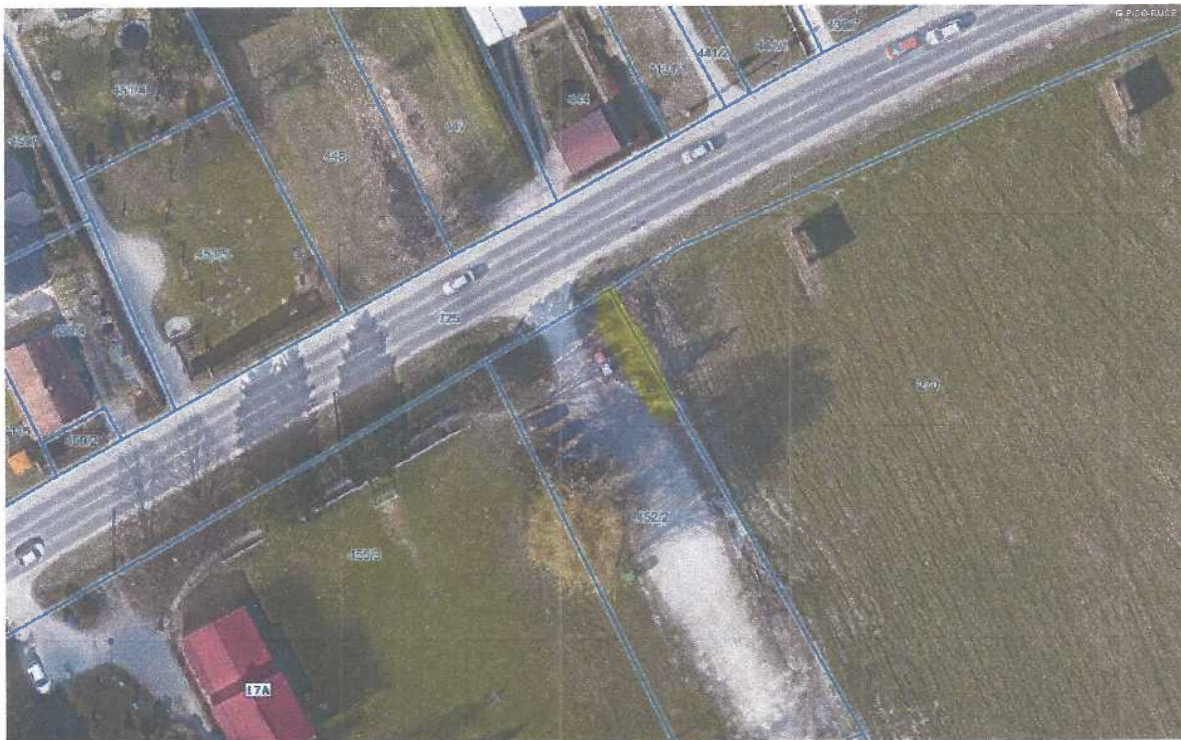


0 20 m
merilo 1: 684

0 10 cm
referenčna linija

OZNAČENA PARCELA: katastrska občina: 663-BISTRICA PRI LIMBUŠU, parcela: 72/2

- Parc. št. 452/2, k.o. 664 – Bistrica pri Rušah (1 x dvostranski pano)



0 20 m
merilo 1: 684

0 10 cm
referenčna linija



- Parc. št. 563/3, k.o. 665 – Ruše (2 x enostranski pano)



- Parc. št. 597, 588, k.o. 665 – Ruše (1 x enostranski pano)





▪ NAVODILO ZA PRIPRAVO VLOGE

Dokumentacija vsebuje obrazce za prijavo ter navodila za izpolnjevanje.

Ponudbo je potrebno oddati na priloženih originalnih obrazcih z vsemi prilogami oz. dokazili, ki so zahtevana.

▪ ZAČETEK IN ZAKLJUČEK UPORABE LOKACIJ

Začetek uporabe razpisanih lokacij je 11. 8. 2018, zaključek pa 10. 8. 2020, z možnostjo podaljšanja še za nadaljnji dve leti.

▪ VELJAVNOST PONUDBE

Ponudba mora veljati vsaj do 31. 10. 2018.

▪ KONTAKTNA OSEBA

Kontaktna oseba za dodatne informacije glede naročila je Saša AJD, tel.: 02/ 669 0641, e-naslov: sasa.ajd@ruse.si.

▪ NAČIN, MESTO IN ČAS ODDAJE PONUDBE

Upoštevane bodo ponudbe, ki bodo ne glede na način dostave predložene najkasneje do 31. 7. 2018 do 12.00 ure na naslov: Občina Ruše, Trg vstaje 11, 2342 Ruše.

Ponudnik lahko odda ponudbo priporočeno po pošti, po kurirski pošti ali osebno na naslov naveden v prejšnji točki. Ponudnik mora ponudbo oddati zaprto v eni ovojnici. Na zaprti ovojnici mora biti naslov naročnika, oznaka »Ne odpiraj - ponudba«, oznaka javnega naročila: »OGLAŠEVANJE VELIKI - JUMBO PANOJI« in naslov pošiljatelja na hrbtni strani.

▪ ODPIRANJE PONUDB

Odpiranje ponudb bo zaprto za javnost in bo izvedeno 31. 7. 2018 v prostorih Občine Ruše, Trg vstaje 11, 2342 Ruše.

▪ MERILA ZA IZBOR

Pri izboru najugodnejšega ponudnika bodo upoštevani naslednji elementi:

- Višina letnega povračila;
- Ponujene dodatne ugodnosti.



Izbran bo ponudnik, ki bo zbral najvišje število točk iz naslednje enačbe:

$$\text{Ocena} = \text{Merilo 1} + \text{Merilo 2}$$

Maksimalno število točk je 100.

I. Višina letnega povračila za postavitve objekta na občinskem zemljišču (70 %)

Občina Ruše bo od izbranega ponudnika zahtevala tudi plačilo letnega povračila za uporabo občinskega zemljišča (ne enačiti s komunalno takso, ki je predpisana z Odlokom o komunalnih taksah v Občini Ruše (MUV, št. 37/99, 22/00, 17/01)). Povračilo se plača od vsake plakatne površine, kar pomeni, da se za dvostranski pano plača dvakratnik osnovnega povračila.

Izračun vrednosti merila:

Merilo 1

$$= \frac{\text{Višina letnega povračila (ponudba) \left[\frac{\text{€}}{\text{površino}} \right] }{\text{Višina letnega povračila (najvišja vrednost med ponudbami) \left[\frac{\text{€}}{\text{površino}} \right] } \times 70$$

Najvišja možna ocena je 70 točk.

II. Ponujene dodatne ugodnosti (30 %)

Ocena bo oblikovana glede na obseg in vsebino ponujenih dodatnih ugodnosti. Ponudnike opozarjamo, da ponujene ugodnosti ne smejo biti povezane s kakršnokoli dodatno obliko oglaševanja, ki ni vsebina obravnavanega zbiranja ponudb.¹ V primeru, da ugodnost ni finančne narave (npr. material, storitev), naj jo ponudnik finančno oceni – naročnik si pridržuje pravico, da to oceno dodatno ovrednoti.

¹ npr. postavitve avtobusne nadstrešnice ipd.



Izračun vrednosti merila:

Merilo 2

$$= \frac{\text{Finančna vrednost dodatnih ugodnosti (ponudba) [€]}}{\text{Finančna vrednost dodatnih ugodnosti (najvišja vrednost med ponodbami) [€]}} \times 30$$

Najvišja možna ocena je 30 točk.

▪ **OBVESTILO O IZBORU**

Ponudnik bo o izboru obveščen predvidoma v 3 dneh po odpiranju ponodb.

▪ **SKLENITEV POGODBE**

Izbrani ponudnik je dolžan v roku 3 (treh) dni po prejemu poziva k podpisu pogodbe pristopiti k njeni sklenitvi.

▪ **PREKLIC JAVNEGA NAROČILA**

Naročnik si pridržuje pravico preklicati javno naročilo, brez kakršnekoli odškodninske odgovornosti do kogarkoli. Naročnik ne odgovarja za škodo, ki bi utegnila nastati izbranemu ponudniku zaradi neskenitve pogodbe.

Pripravil:

mag. Saša AJD, univ.dipl.inž.
VIŠJI SVETOVALEC I



Uroš Razpet, u.d.i.a., MBA, l.r.
ŽUPAN